

DIŐ TİCARET BÖLÜM BAŐKANLIĐI'NA

EK'li Faaliyet planlama formuna istinaden 15/05 /2026 tarihinde yapılacak olan "Plastik Atıkların Geri Dönüőüm Yoluyla Sosyal Faydaya Aktarılması: Beőikdüzü Meslek Yüksekokulu Kampüsü Pilot Uygulaması" isimli faaliyete yönelik hususlar hakkında bilgilerinizi ve geređini arz ederim.

30 / 03 / 2026

Ögr. Gör. Eda BÖLÜK DEMİR

EK: 1 adet faaliyet planlama formu.

BEŞİKDÜZÜ MESLEK YÜKSEKOKULU MÜDÜRLÜĞÜ'NE

EK'li faaliyet planlama formuna istinaden, Meslek Yüksekokulumuz Dış Ticaret Bölümü tarafından yürütülen Gönüllülük Çalışmaları dersi kapsamında, son teslim tarihi 15.05.2026 Cuma günü saat 13.00 olan "Plastik Atıkların Geri Dönüşüm Yoluyla Sosyal Faydaya Aktarılması: Beşikdüzü Meslek Yüksekokulu Kampüsü Pilot Uygulaması" başlıklı akademik ve sosyal faaliyetin Beşikdüzü Meslek Yüksekokulu kampüsünde yürütülmesi planlanmaktadır.

Söz konusu faaliyet kapsamında; Beşikdüzü Meslek Yüksekokulu öğrencileri, personeli, KYK personeli ve Beşikdüzü halkının katılımıyla plastik atıkların toplanması, geri dönüşüm konusunda farkındalık oluşturulması ve toplanan atıkların Re-Aktif Plastik San. ve Tic. Ltd. Şti. tarafından sağlanacak araç ile geri dönüşüm tesisine taşınması planlanmaktadır.

Faaliyetin herhangi bir bütçe gereksinimi bulunmamakta olup tüm süreç ilgili firma desteği ile yürütülecektir.

Faaliyet kapsamında bilgi verilmesi, izin alınması ve koordinasyon sağlanması amacıyla EK'te sunulan Proje Davet ve Katılım Çağrısı Belgesi'nin, aşağıdaki birim ve kurumlara gönderilmesi hususunda bilgilerinizi ve gereğini arz ederim

-Trabzon / Beşikdüzü Yurt Müdürlükleri

- Beşikdüzü Belediyesi

- Beşikdüzü Kaymakamlığı

01/04/2026

Dış Ticaret Bölümü Bölüm Başkanı

Dr. Öğr. Üyesi Filiz KÖYEL

EK:

1. 1 Adet Faaliyet Planlama Formu.
2. "Plastik Atıkların Geri Dönüşüm Yoluyla Sosyal Faydaya Aktarılması Beşikdüzü Meslek Yüksekokulu Kampüsü Pilot Uygulaması" Projesine Davet ve Katılım Çağrısı Belgesi
3. Proje Afişi

Trabzon Üniversitesi Beşikdüzü Meslek Yüksekokulu	Fr-Akademik-13	Yayın Tarihi: 17.04.2025
		Rev.Tarihi :
	Akademik ve Sosyal Faaliyetler Planlama Formu	Rev.No : 00
		Sayfa No : 1/2

Faaliyetin Adı	Plastik Atıkların Geri Dönüşüm Yoluyla Sosyal Faydaya Aktarılması Beşikdüzü Meslek Yüksekokulu Kampüsü Pilot Uygulaması		
Faaliyetin Tarihi – Günü / Saati	15.05.2026 Cuma /13:00		
Faaliyetin Yeri	Beşikdüzü Meslek Yüksekokulu		
Faaliyeti Organize Eden Birim	Dış Ticaret Bölüm Başkanlığı	BMYO Müdürlüğü	BASK
Faaliyetin Sorumlu Öğrencileri	Adı Soyadı	Programı	Telefonu
	Büşra KÖROĞLU	Dış Ticaret	
	Mustafa Samet KILIÇ	Dış Ticaret	
	Elanur AYDIN	Dış Ticaret	
	Dilara ŞAHİN	Dış Ticaret	
Faaliyetin Sorumlu Öğretim Elemanı / Adı Soyadı	Öğr. Gör. Eda BÖLÜK DEMİR		İlgili Paraf lar
Faaliyetin Sorumlu Okul İdarecisi / Adı Soyadı (Sekreter, Md. Yrd.)	Öğr. Gör. Taner BAŞFIRINCI (Müdür Yardımcısı)		
Faaliyet Kapsamında Görevlendirilecek İdari-Akademik Personel/ler / Adı Soyadı	Öğr. Gör. Taner BAŞFIRINCI		
Faaliyete Katılacak Olan Bölümler / Programlar / Sınıflar / Paydaşlar / Gruplar / Kişiler / Kurumlar vd.	Beşikdüzü Meslek Yüksekokulu öğrencileri, Beşikdüzü Meslek Yüksekokulu personeli, KYK personeli ve Beşikdüzü halkı	Muhtemel Katılımcı Sayısı	2000
Faaliyet Kapsamında İş Birliği Yapılacak Kişi / Kurumlar / Kuruluşlar Alınacak İzinler vd. (Açıklayınız)	Re-Aktif Plastik San. ve Tic. Ltd. Şti		
Faaliyet Kapsamında Kullanılacak Araç, Gereç, Malzeme / Ulaşım, Maliyet vb., Kim Tarafından Karşılancak? (Açıklayınız)	Plastik atıklar toplanma alanından Re-Aktif Plastik San. ve Tic. Ltd. Şirketi'nin sağlamış olduğu araç ile geri dönüşüm tesisine taşınacaktır.		
Açıklanması Gereken Diğer Hususlar	Bütçe gerektirmeyen bir projedir.		

Formu Düzenleyen: 30/03/2026

Öğr. Gör. Eda BÖLÜK DEMİR

Bu form Beşikdüzü MYO bünyesinde planlanan tüm bilimsel, akademik, sosyal, kültürel, sportif, sanatsal ve benzeri nitelikli faaliyetler ile ilgili olarak kullanılacaktır. Üst yetkili birim bölüm başkanı / müdürlük ile ilgili durumlara uygun olarak, üst yazısı ile birlikte teslim edilecektir.

**PLASTİK ATIKLARIN GERİ DÖNÜŞÜM YOLUYLA SOSYAL FAYDAYA AKTARILMASI
BEŞİKDÜZÜ MESLEK YÜKSEKOKULU KAMPÜSÜ PİLOT UYGULAMASI
DAVET VE KATILIM ÇAĞRISI**

Değerli Beşikdüzü Halkı, Meslek Yüksekokulu Personeli, Beşikdüzü KYK Kız ve Erkek Öğrenci Yurdu Personeli ve Sevgili Öğrencilerimiz,

Üniversite kampüsümüzde, öğrenci yurtlarımızda ve evlerimizde günlük yaşamın bir parçası olarak yoğun şekilde kullanılan deterjan, şampuan, temizlik ve kişisel bakım ürünlerine ait ambalajlar önemli miktarda plastik atık oluşturmaktadır.

Yürütmekte olduğumuz Gönüllülük Çalışmaları dersi kapsamında hazırlanan “**Plastik Atıkların Geri Dönüşüm Yoluyla Sosyal Faydaya Aktarılması: Beşikdüzü Meslek Yüksekokulu Kampüsünde Bir Pilot Uygulama**” başlıklı proje ile hem çevresel farkındalık oluşturmayı hem de bu atıkları sosyal faydaya dönüştürmeyi hedefliyoruz.

Projemiz kapsamında aşağıdaki plastik atıklar toplanacaktır:

- PP grubu plastik ürünler (plastik sandalye, masa vb.)
- Çocuk oyuncakları ve plastik toplar
- Plastik mutfak gereçleri (Kaplaklar, leğenler vb.)
- HDPE ve PE grubu ambalaj atıkları (ambalaj atıkları, deterjan ve şampuan kutuları vb.) (Kutunun Üzerinde Yazmaktadır)
- PVC grubu plastikler
- Mavi kapaklar
- Bahçe sulama hortumları

Toplanan eskimiş, kırılmış ve kullanılmayan atıklar, Beşikdüzü Organize Sanayi Bölgesi’nde faaliyet gösteren lisanslı geri dönüşüm tesisi olan RE-Aktif Plastik Sanayi ve Ticaret Ltd Şirketi ‘ne teslim edilecektir. Elde edilen ekonomik gelir, üniversitemiz bünyesinde belirlenen bir ihtiyacın karşılanmasında kullanılacaktır. Süreç sonunda çevresel, ekonomik ve sosyal etkiler analiz edilerek sürdürülebilir bir kampüs geri kazanım modeli geliştirilmesi hedeflenmektedir.

Bu anlamlı projede siz değerli Beşikdüzü halkı, yüksekokul personelimiz, KYK personelimiz ve öğrencilerimizin desteği büyük önem taşımaktadır. Evlerimizde, kampüsümüzde ve yurtlarımızda oluşan uygun plastik atıkların ayrıştırılarak belirlenen toplama noktalarına bırakılması; projenin başarısına, çevrenin korunmasına ve gelecek nesillerimize daha temiz bir çevre bırakılmasına doğrudan katkı sağlayacaktır.

Gelin, birlikte hem çevremizi koruyalım hem de atıkları sosyal faydaya dönüştürelim.

Son teslim tarih: 15 Mayıs 2026

Toplama Alanı: Beşikdüzü Meslek Yüksekokulu Kampüs Alanı

Proje Ekibi:

Öğr. Gör. Eda BÖLÜK DEMİR

Büşra KÖROĞLU

Dilara ŞAHİN

Mustafa Samet KILIÇ

Elanur AYDIN

Katkılarınız ve duyarlılığınız için teşekkür ederiz.

Saygılarımızla,

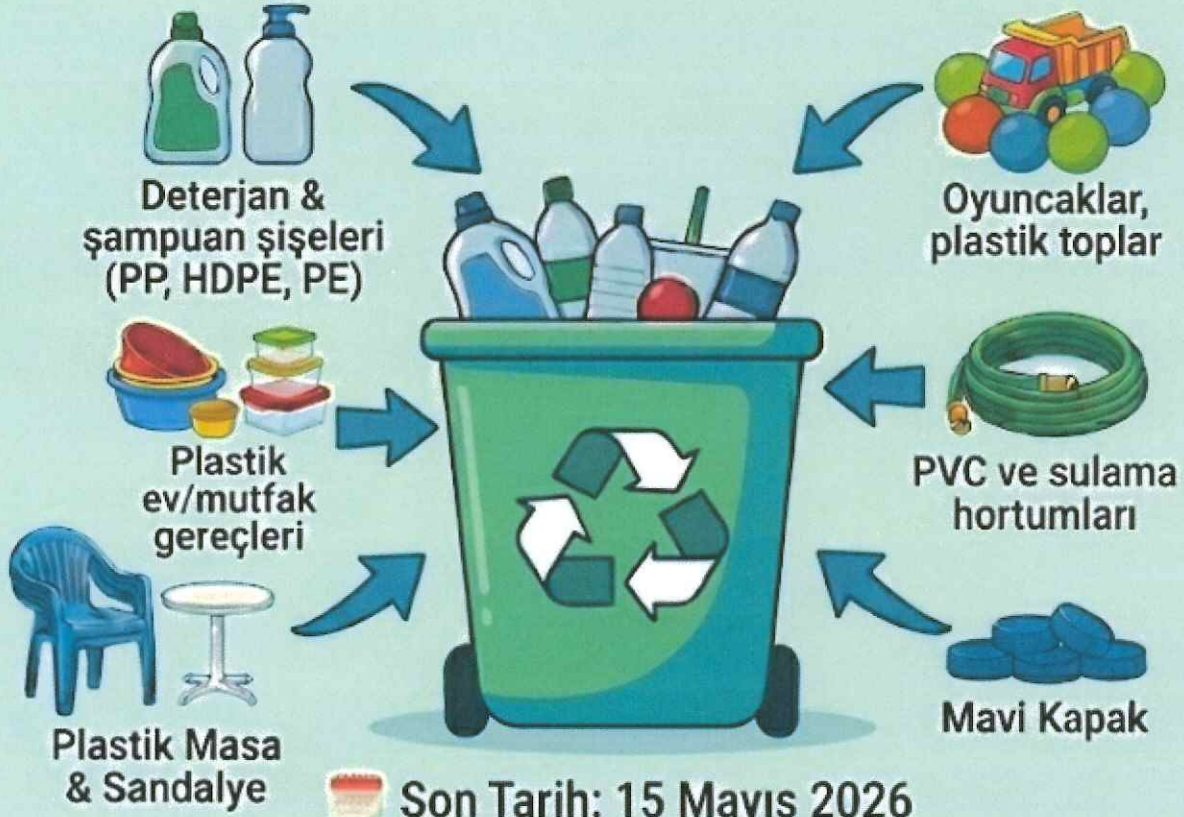
Proje Ekibi



TRABZON ÜNİVERSİTESİ Beşikdüzü Meslek Yüksekokulu

PLASTİK ATIK TOPLAMA PROJESİNE DAVET

Değerli Beşikdüzü Halkı, Personelimiz ve Sevgili Öğrenciler, Gönüllülük Çalışmaları dersi kapsamında yürüttüğümüz proje ile; evlerimizde, kampüste ve yurtlarda oluşan plastik atıkları toplayarak geri dönüşüm yoluyla sosyal faydaya dönüştürüyoruz.



Toplama Alanı: BMYO Kampüs Alanı

Küçük bir katkı, büyük bir fark yaratır.



T.C.
TRABZON ÜNİVERSİTESİ
AKADEMİK DANIŞMAN ÖĞRENCİ TOPLU GÖRÜŞME FORMU

Doküman No	
İlk Yayın Tarihi	
Revizyon Tarihi	
Revizyon No	
Sayfa	

ÖĞRENCİ BİLGİLERİ				
Birimi (Fakülte, Enstitü, Konservatuvar, Yüksekokul, Meslek Yüksekokulu)	Beşikdüzü MYO			
Bölümü	Dış Ticaret			
Anabilim-Anasanat Dalı/ Programı	Dış Ticaret			
Sınıfı/ Şubesi	2			
DANIŞMAN BİLGİLERİ				
Unvanı, Adı Soyadı				
Birimi (Fakülte, Enstitü, Konservatuvar, Yüksekokul, Meslek Yüksekokulu)	Beşikdüzü MYO			
Bölümü	Dış Ticaret			
Anabilim-Anasanat Dalı/ Programı	Dış Ticaret			
GÖRÜŞME BİLGİLERİ				
Görüşmenin	Tarihi	15.05.2026		
	Başlangıç Saati	13:00		
	Bitiş Saati	15:00		
	Yeri	Beşikdüzü OSB		
Görüşme Talebinin Türü	Öğrenci Talebi	*	Danışman Talebi	
	Diğer (lütfen yazınız)	Plastik Atıkların Geri Dönüşüm Yoluyla Sosyal Faydaya Aktarılması: Beşikdüzü Meslek Yüksekokulu Kampüsü Pilot Uygulaması		
Görüşmenin Konusu (İlgili seçeneği işaretleyiniz)	Kayıt Yenileme ve Ders Yazılımı			
	Eğitim Öğretim Süreçleri			
	Eğitim Öğretim Mevzuatı			
	Öğrenci Değişim Programları			
	Dersler, Ödevler, Projeler ve/veya Staj			*
	Psikolojik Danışmanlık ve Rehberlik konuları			
	Kariyer Planlama ve Geliştirme			*
	Sağlık/Sosyal/Kültürel/Sportif Konular			*
	Beslenme			
	Barınma			
	Ekonomi			
	Bireysel Konular			
	Ailevi Konular			
	Öğretim Elemanlarıyla İlişkiler			
	Arkadaş ve/veya Diğer Öğrenciler İle İletişim ve İlişkiler			
	Üniversite, Birim, Bölüm veya Programa ilişkin konular			
Diğer (lütfen yazınız)	Plastik Atıkların Geri Dönüşüm Yoluyla Sosyal Faydaya Aktarılması: Beşikdüzü Meslek Yüksekokulu Kampüsü Pilot Uygulaması			

GÖRÜŞMENİN ÖZETİ	
(Lütfen yapılan görüşmenin içeriğini ve alınan kararları aşağıda verilen boşluğa kısaca yazınız. Gerektiğinde arka sayfayı da kullanınız.)	
<p>Okulumuz Dış Ticaret Bölümü tarafından yürütülen Gönüllülük Çalışmaları dersi kapsamında gerçekleştirilen “Plastik Atıkların Geri Dönüşüm Yoluyla Sosyal Faydaya Aktarılması: Beşikdüzü Meslek Yüksekokulu Kampüsü Pilot Uygulaması” projesi başarıyla tamamlandı. Projenin danışmanlığını Öğr. Gör. Eda BÖLÜK DEMİR, yürütücülüğünü ise bölüm öğrencilerimizden Büşra KÖROĞLU, Mustafa Samet KILIÇ, Elanur AYDIN ve Dilara ŞAHİN tarafından gerçekleştirildi.</p> <p>Proje kapsamında öğrenciler, akademik ve idari personel, KYK personeli ile Beşikdüzü halkının katılımıyla çeşitli plastik atıklar toplanarak geri dönüşüme kazandırıldı ve çevresel farkındalığın artırılması hedeflendi. Toplanan atıklar, lisanslı geri dönüşüm tesisi RE-Aktif Plastik Sanayi ve Ticaret Ltd. Şti.’ne teslim edildi. Geri dönüşümden elde edilen katkı ile yüksekokulumuzun ihtiyacı doğrultusunda bir adet elektrikli semaver temin edilerek çevresel kazanım sosyal faydaya dönüştürüldü.</p>	
Gelecek Görüşmenin (planlanmış ise)	
Tarihi	Saati
Yeri	
Konusu	

Danışman Öğretim Elemanı	
Tarih	
İmza	
Unvanı, Adı Soyadı	



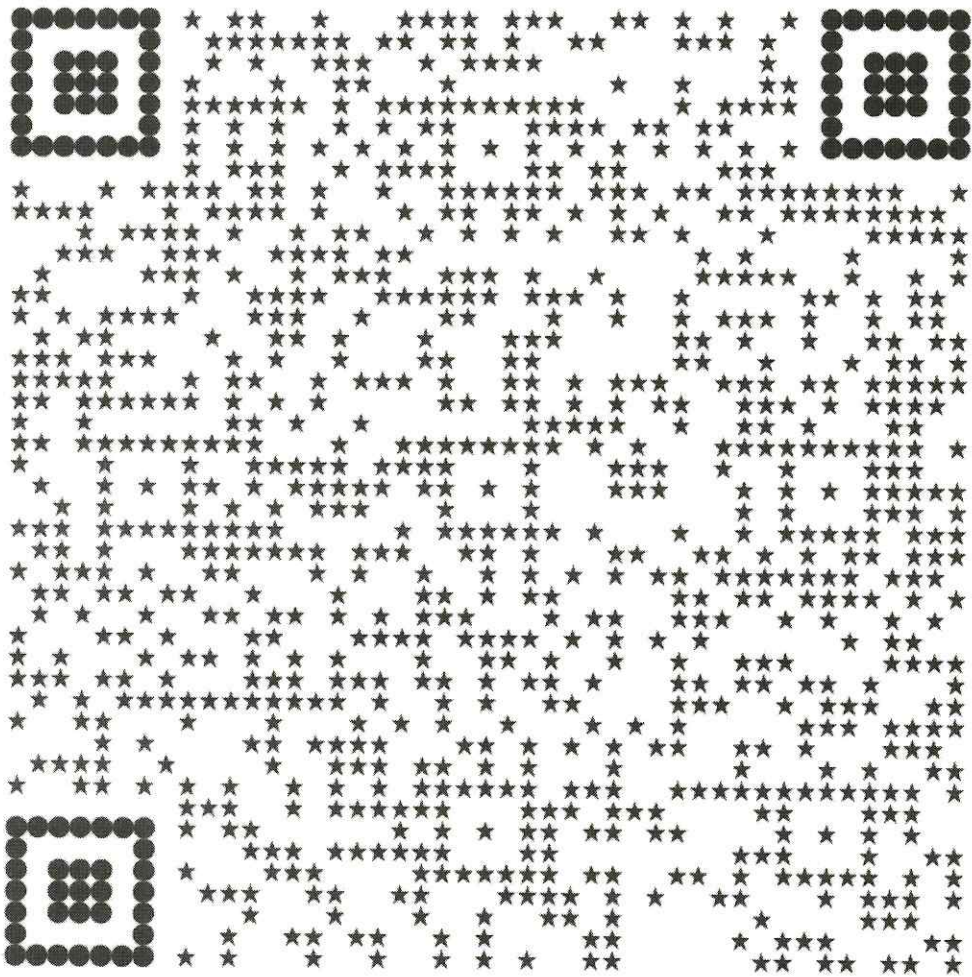
T.C.
TRABZON ÜNİVERSİTESİ
AKADEMİK DANIŞMAN ÖĞRENCİ TOPLU GÖRÜŞME FORMU

Doküman No	
İlk Yayın Tarihi	
Revizyon Tarihi	
Revizyon No	
Sayfa	

AKADEMİK DANIŞMAN ÖĞRENCİ TOPLU GÖRÜŞME FORMU İMZA LİSTESİ

Sıra No	Öğrenci Numarası	Adı	Soyadı	Cep Telefonu Numarası	Eposta Adresi	İmza
1	21100007	Bilgin	Yılmaz	0531 123 45 67	bilgin.yilmaz@trabzon.edu.tr	
2	21100008	Demir	Yılmaz	0531 123 45 68	demir.yilmaz@trabzon.edu.tr	
3	21100009	Yılmaz	Demir	0531 123 45 69	yilmaz.demir@trabzon.edu.tr	
4	21100010	Yılmaz	Demir	0531 123 45 70	yilmaz.demir@trabzon.edu.tr	
5						
6						
7						
8						
9						
10						
11						
12						
13						
14						
15						
16						
17						
18						
19						
20						
21						
22						
23						
24						
25						
26						
27						
28						
29						
30						
31						
32						
33						
34						
35						
36						
37						
38						
39						
40						
41						
42						
43						
44						

Danışman Öğretim Elemanı	
Tarih	
İmza	
Unvanı, Adı Soyadı	



"Plastik Atıkların Geri Dönüşüm Yoluyla Sosyal Faydaya Aktarılması Beşikdüzü Meslek Yüksekokulu Kampüsü Pilot Uygulaması" Projesini Değerlendirme Anketi

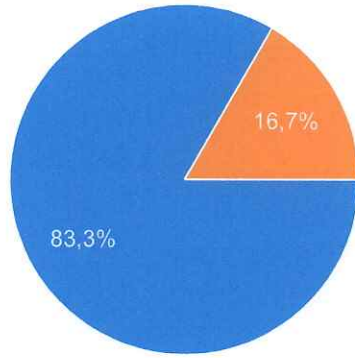
12 yanıt

[Analiz bilgilerini yayınla](#)

Etkinliği hangi katılımcı profili kapsamında değerlendiriyorsunuz?

[Kopyala](#)

12 yanıt

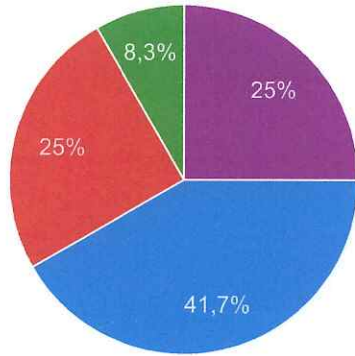


- Öğrenci
- Akademik Personel
- İdari Personel
- KYK Personeli
- Beşikdüzü Halkı
- Misafir/Katılımcı

Etkinliğe katılım şekliniz nedir?

[Kopyala](#)

12 yanıt



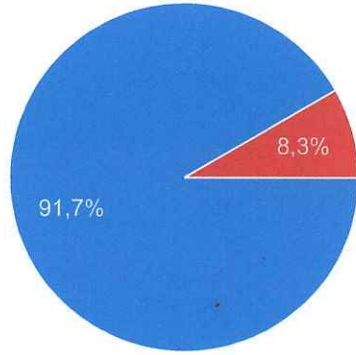
- Plastik atık getirdim
- Organizasyonda görev aldım
- Bilgilendirme/farkındalık çalışmalarına katıldım
- Sadece gözlemci olarak katıldım
- Etkinliğe doğrudan katılmadım ancak proje hakkında bilgi sahibiyim



Toplanan plastik atıkların sosyal faydaya dönüştürülmesi fikrini nasıl değerlendiriyorsunuz?

Kopyala

12 yanıt

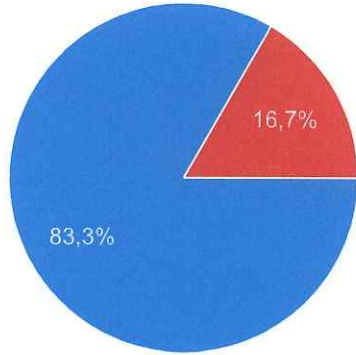


- Başarılı
- Kısmen başarılı
- Başarısız

Toplanan plastik atıkların geri dönüşüme kazandırılarak okulda kullanılmak üzere elektrikli semaver alınmasını nasıl değerlendiriyorsunuz?

Kopyala

12 yanıt

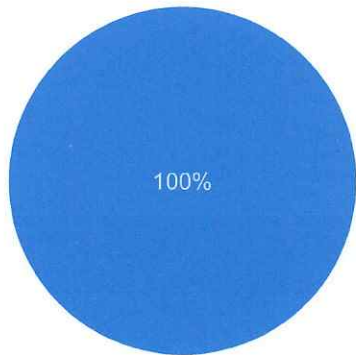


- Faydalı
- Kısmen faydalı
- Faydasız

Proje kapsamında geri dönüşümden elde edilen gelirin okul ihtiyaçları için kullanılmasını uygun buluyor musunuz?

Kopyala

12 yanıt



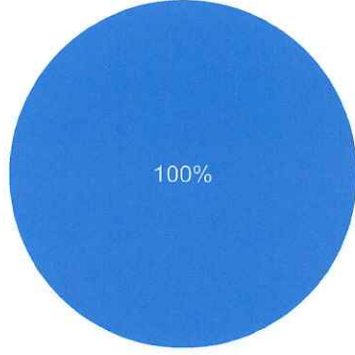
- Uygun buluyorum
- Kararsızım
- Uygun bulmuyorum



Danışman öğretim elemanının (Öğr. Gör. Eda BÖLÜK DEMİR'in) proje planlama, yönlendirme ve koordinasyon sürecine katkısını nasıl değerlendirirsiniz?

 Kopyala

12 yanıt



- Başarılı
- Kısmen başarılı
- Başarısız

Proje kapsamında elde edilen kazanımlar arasında en anlamlı bulduğunuz çıktı nedir?

2 yanıt

Değerli oğrencilerimizin emeğine sağlık

Yok

Kampüste uygulanmasını istediğiniz başka sürdürülebilirlik projeleri nelerdir?

2 yanıt

Yok

şuan yok

Bu içerik Google tarafından oluşturulmamış veya onaylanmamıştır. - [İletişim formu sahibi](#) - [Hizmet Şartları](#) - [Gizlilik Politikası](#)

Bu form şüpheli mi görünüyor? [Rapor](#)

Google Formlar



"Plastik Atıkların Geri Dönüşüm Yoluyla Sosyal Faydaya Aktarılması Beşikdüzü Meslek Yüksekokulu Kampüsü Pilot Uygulaması" Projesini Değerlendirme Anketi-15.05.2026

"Plastik Atıkların Geri Dönüşüm Yoluyla Sosyal Faydaya Aktarılması: Beşikdüzü Meslek Yüksekokulu Kampüsü Pilot Uygulaması" projesi, katılımcılar tarafından genel olarak başarılı ve faydalı bir çalışma olarak değerlendirilmiştir. Özellikle öğrencilerin yoğun katılım göstermesi, projenin farkındalık oluşturma açısından etkili olduğunu ortaya koymaktadır. Projenin en dikkat çekici yönü, çevresel duyarlılığı sosyal fayda ile birleştirmesidir. Toplanan plastik atıkların geri dönüşüme kazandırılarak okulun ihtiyaçları doğrultusunda kullanılması, sürdürülebilirlik bilincinin somut çıktılara dönüştüğünü göstermektedir. Anket sonuçları, katılımcıların geri dönüşüm faaliyetlerini yalnızca çevresel bir sorumluluk olarak değil, aynı zamanda kurumsal dayanışma ve sosyal katkı aracı olarak gördüklerini ortaya koymaktadır. Ayrıca danışman öğretim elemanının süreç yönetimindeki başarısı da katılımcılar tarafından tam memnuniyetle değerlendirilmiştir. Genel olarak proje; çevre bilinci, geri dönüşüm farkındalığı, öğrenci katılımı ve sosyal fayda açısından başarılı bir pilot uygulama olarak değerlendirilmektedir.

1. Katılımcı Profili

Ankete toplam 12 kişi katılmıştır. Katılımcıların büyük çoğunluğunu öğrenciler oluşturmuştur.

- %83,3'ü öğrenci (10 kişi)
- %16,7'si idari personel (2 kişi)

Bu sonuç, projenin özellikle öğrenciler tarafından benimsendiğini ve öğrenci katılımının yüksek olduğunu göstermektedir. Akademik personel, KYK personeli, halk ve misafir katılımcılardan ankete katılım olmamıştır.

2. Etkinliğe Katılım Şekli

Katılımcıların etkinlikte farklı düzeylerde yer aldığı görülmektedir.

- 5 kişi plastik atık getirerek doğrudan katkı sağlamıştır.
- 3 kişi organizasyonda görev almıştır.
- 1 kişi gözlemci olarak katılmıştır.
- 3 kişi projeye doğrudan katılmasa da proje hakkında bilgi sahibi olduğunu belirtmiştir.

Sonuçlar, projenin yalnızca uygulayıcıları değil, çevresindeki bireyleri de bilgilendirme ve farkındalık oluşturma açısından etkili olduğunu göstermektedir.

3. Plastik Atıkların Sosyal Faydaya Dönüştürülmesi Fikri

Katılımcıların büyük çoğunluğu proje fikrini başarılı bulmuştur.

- %91,7 başarılı
- %8,3 kısmen başarılı
- Başarısız değerlendirmesi bulunmamaktadır.

Bu durum, geri dönüşümün sosyal faydaya dönüştürülmesi yaklaşımının katılımcılar tarafından olumlu karşılandığını göstermektedir.

4. Geri Dönüşüm Geliri ile Elektrikli Semaver Alınması

Toplanan plastik atıkların geri dönüşüme kazandırılması sonucu okulda kullanılmak üzere elektrikli semaver alınması katılımcılar tarafından genel olarak olumlu değerlendirilmiştir.

- %83,3 faydalı
- %16,7 kısmen faydalı
- Faydasız görüşü bulunmamaktadır.

Bu sonuç, somut bir ihtiyacın geri dönüşüm yoluyla karşılanmasının katılımcılar üzerinde olumlu etki bıraktığını göstermektedir.

5. Geri Dönüşüm Gelirinin Okul İhtiyaçlarında Kullanılması

Tüm katılımcılar (%100), geri dönüşümden elde edilen gelirin okul ihtiyaçları için kullanılmasını uygun bulmuştur.

Bu sonuç, projenin hem çevresel hem de kurumsal fayda sağladığı yönünde güçlü bir görüş birliği olduğunu ortaya koymaktadır.

6. Danışman Öğretim Elemanının Katkısı

Katılımcıların tamamı, danışman öğretim elemanı Öğr. Gör. Eda BÖLÜK DEMİR'in proje planlama, yönlendirme ve koordinasyon sürecindeki katkısını başarılı olarak değerlendirmiştir.

Bu değerlendirme, proje sürecinin etkin bir koordinasyon ile yürütüldüğünü göstermektedir.

7. Proje Kapsamında En Anlamlı Çıktılar

Katılımcı görüşlerinde öğrencilerin emeği ve katkısı ön plana çıkmıştır.

Öne çıkan görüş:

- "Değerli öğrencilerimizin emeğine sağlık."

Bu ifade, proje sürecinde öğrencilerin aktif katılımının takdir edildiğini göstermektedir.

8. Gelecekte Uygulanabilecek Sürdürülebilirlik Projeleri

Katılımcıların büyük kısmı ek proje önerisi belirtmemiştir. Bu durum, mevcut projenin yeterli ve olumlu bulunduğunu düşündürmektedir.