

TRABZON ÜNİVERSİTESİ BEŞİKDÜZÜ MESLEK YÜKSEKOKULU	Süreç-2 / Öğrenci	Yayın Tarihi:	28.05.14
	Kurum İçi Yatay Geçiş İşlemleri Süreci	Revizyon Tarihi:	28.05.14
		Revizyon No:	01
		Sayfa Sayısı:	2

<b>SÜREÇ ADI</b>	Kurum içi yatay Geçiş İşlemleri		
<b>SÜREÇ NO</b>	2	TARİH	MAYIS 2014
<b>SÜRECİN SORUMLULARI</b>	Bölüm Başkanlığı, Öğrenci İşleri, İntibak Komisyonu		
<b>SÜREÇ ORGANİZASYON İLİŞKİSİ</b>	Öğrenci, Öğrenci İşleri, İntibak Komisyonu, Bölüm, Yönetim Kurulu, Müdürlük, Rektörlük		
<b>ÜST SÜRECİ</b>	Öğrenci İşleri Süreci		
<b>SÜRECİN AMACI</b>	Öğrencilerin Kurum İçi Eşdeğer Diploma Programlarına Geçişinin Sağlanması		
<b>SÜRECİN SINIRLARI</b>	Kontenjanların Belirlenip, Duyuru Ve İlanı Göre Başvuru Koşullarının Takibi İle Başlar, Kayıt Onayı ile Sona Erer		
<b>SÜRECİN ADIMLARI</b>	<ul style="list-style-type: none"> <li>• Yüksekokul Bölüm Başkanlıklarınca programların Yatay Geçiş Kontenjanları Belirlenir. Yüksekokul Kuruluna Sunulur</li> <li>• Konu Yüksekokul Kurulunca Görüşülerek Rektörlüğe Sunulur.</li> <li>• Konu Öğrenci İşleri Daire Başkanlığınca Senatoya Sunulur.</li> <li>• Senato Kabul Edilen Kontenjanların ve Şartlar Üniversite Web Sayfasında Yayınlanır.</li> <li>• Belirlenen Tarihlerde Öğrenciler İlgili Birimlere İstene Evraklar İle birlik de başvurulur.</li> <li>• Başvurular intibak Komisyonunca İncelenir</li> <li>• Durumu Yönetmeliğe Uygun Olanların Talepleri Kontenjan Dâhilinde Uygun Görülür. Diğerleri Ret Edilir.</li> <li>• Konu Yönetim Kurulunda Görüşüldük den sonra Asil ve Yedek Liste Web' de Yayınlanır.</li> <li>• Durum ilgililere Tebliğ edilir</li> <li>• Kazanan Öğrenciler Belirten Tarihlerde İlgili MYO ya Başvurarak Kesin Kayıtlarını Yaptırırlar</li> <li>• MYO Müdürlüğü Öğrencilerin Dosyalarını Öğrencilerin Eski Okullarından İster</li> <li>• Öğrenciler Öğrenci Bilgi Sistemine İşlenir</li> <li>• Bölüm Başkanlıkları tarafından öğrencinin ders uyumu yapılarak muaf olduğu ve alacağı dersler belirlenir ve müdürlük makamına sunulur</li> <li>• Yüksekokul Müdürü kanunu Y.K. onayına sunar. Y.K. onayı Ö.İ.B.B. 'na gönderilir.</li> <li>• Sınıf ve danışman ataması yapılır ve öğrenci kimlik kartı çıkarılır</li> <li>• Öğrencilere Yeni Kimlik Kartı Çıkartılır</li> </ul>		
	Performans Göstergesi		

**SÜREÇ PERFORMANS  
GÖSTERGELERİ**

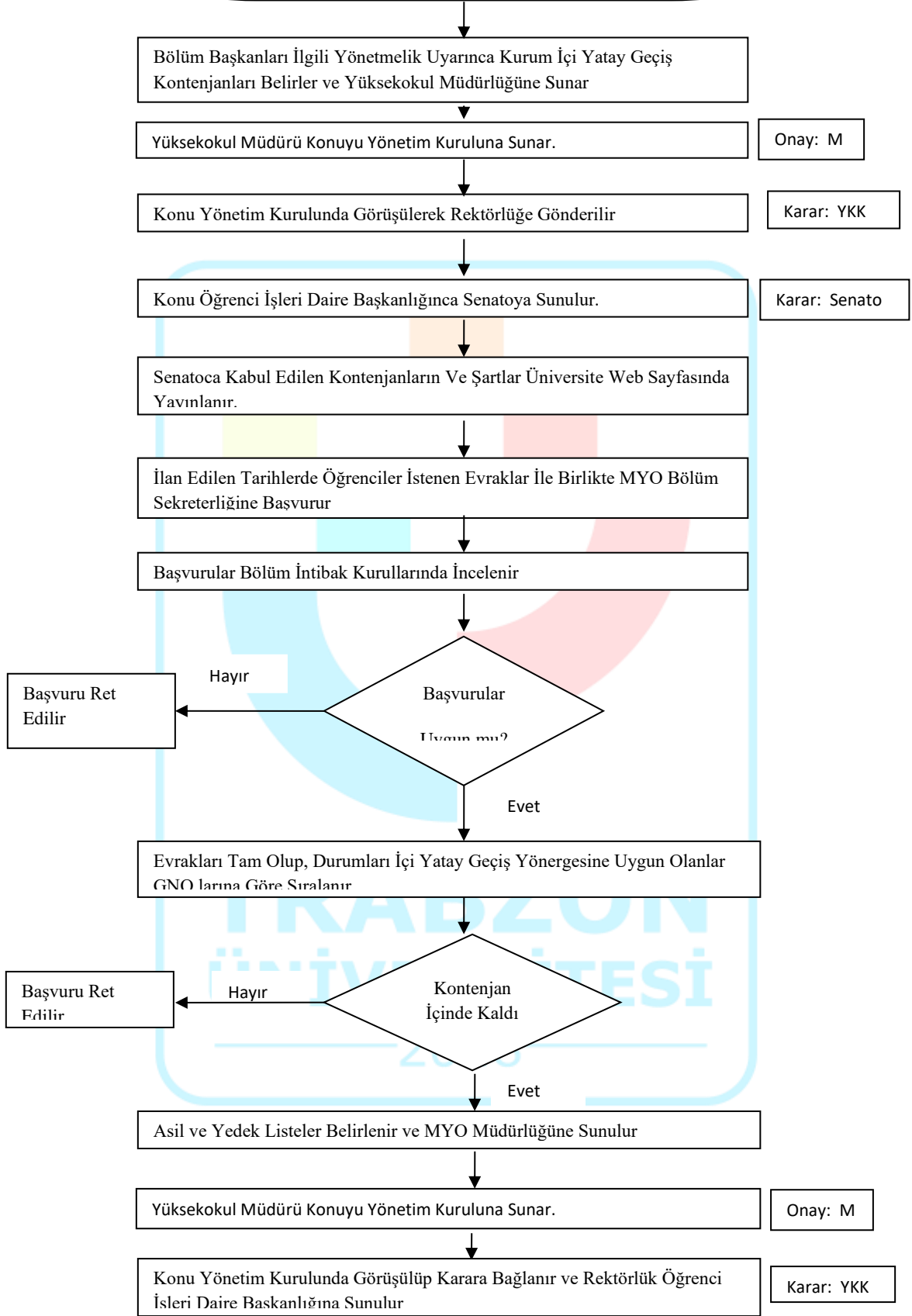
Yatay Geçiş Sayısı, Başarılı Bir Şekilde Tamamlanan Kurum  
İçi Yatay Geçiş Kayıt Süreci Sayısı Ve Süresi

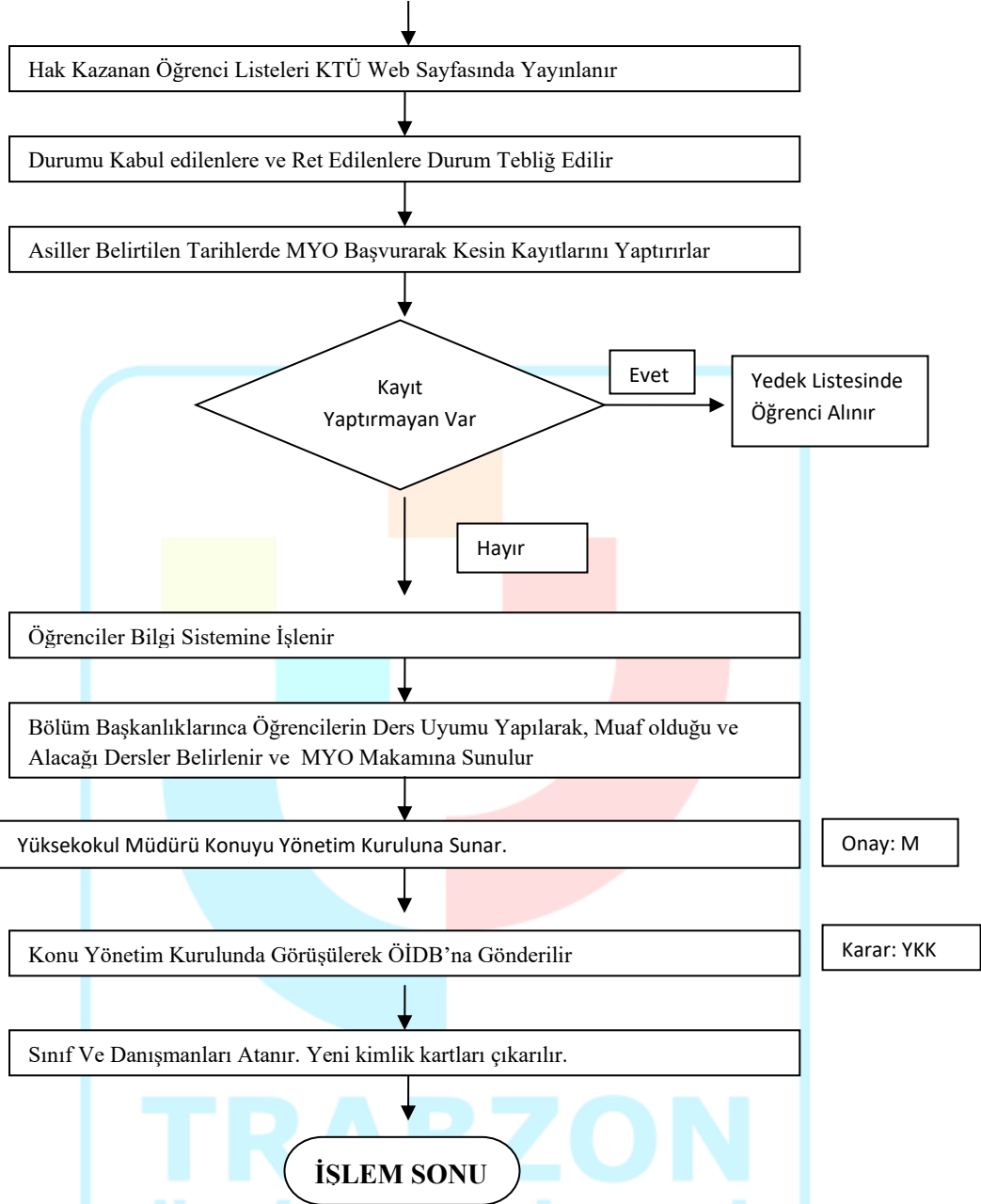


<b>TRABZON ÜNİVERSİTESİ</b> <b>BEŞİKDÜZÜ MESLEK</b> <b>YÜKSEKOKULU</b>	<b>İş Akışı-2 / Öğrenci</b>	<b>Yayın Tarihi:</b>	28.05.14
	Kurum İçi Yatay Geçiş İşlemleri İş Akışı	<b>Revizyon Tarihi:</b>	28.05.14
		<b>Revizyon No:</b>	01
		<b>Sayfa Sayısı:</b>	2



## KURUM İÇİ YATAY GEÇİŞ SÜRECİNİ BASLAT





TRABZON  
ÜNİVERSİTESİ  
—2018—